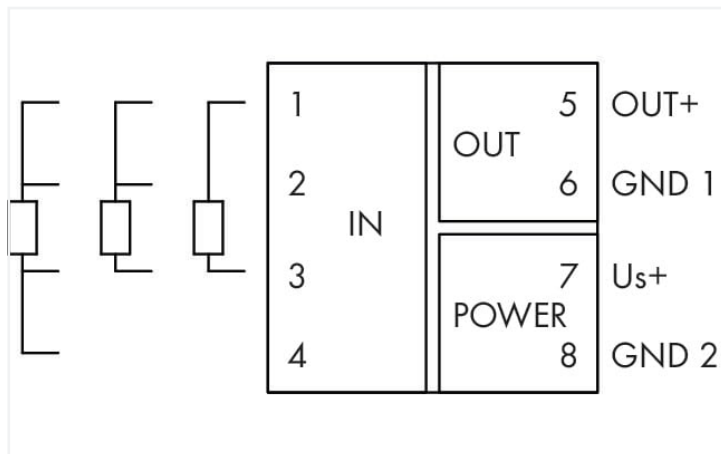
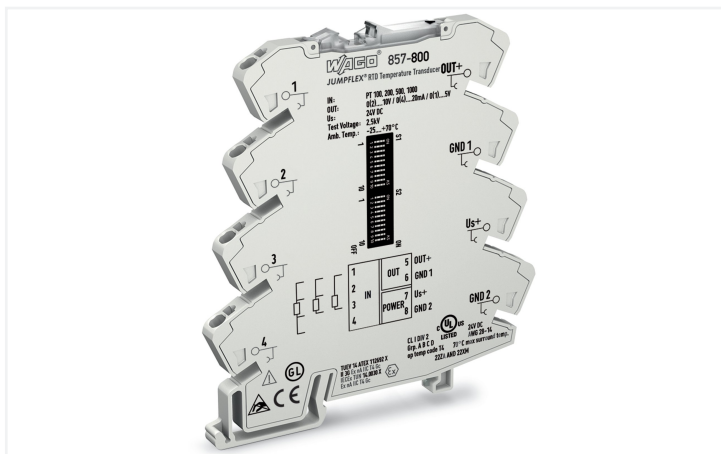


# Adatlap | Cikkszám: 857-800

Hőmérséklet-jelátalakító ellenállás (RTD) szenzorokhoz; Kimeneti áram- és feszültségjel; Konfigurálás DIP-kapcsolóval; Tápfeszültség: 24 VDC; Modulszélesség 6 mm; világosszürke



<https://www.wago.com/857-800>



Szín: ■ világosszürke

857-800  
DIP Switch Adjustability

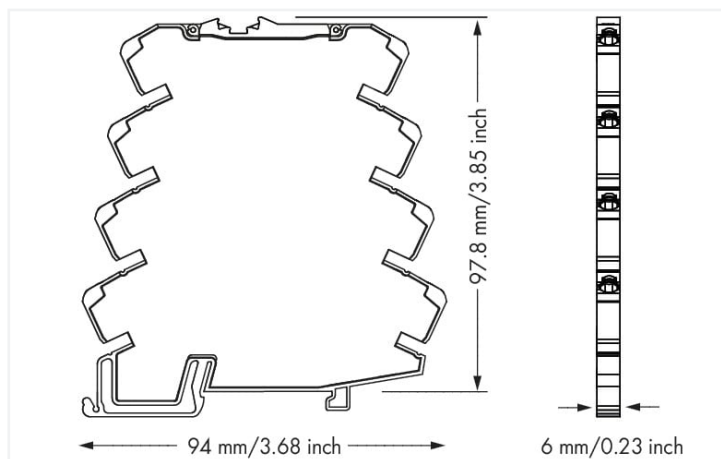
• ON   Default

DIP Switch S1		Wire Connection	Sensor Type	Output Signal	Measurement Range Underflow	Measurement Range Overflow	Wire Break	Short Circuit	
1	2	3	4	5	6	7	8	9	10
•	•	• 2 Leiter	• Pt100	• 0...20mA	• Lower limit of output range -5 % *	• Upper limit of output range +5 % *	• Upper limit of output range +5 % *	• Lower limit of output range -12.5 % *	
•	•	• 3 Leiter	• Pt200	• 4...20 mA	• Lower limit of output range	• Upper limit of output range	• Upper limit of output range +5 % *	• Lower limit of output range	
•	•	• 4 Leiter	• Pt500	• 0...10 mA	• Lower limit of output range	• Upper limit of output range	• Upper limit of output range +5 % *	• Lower limit of output range	
			• Pt1000	• 2...10mA	• Lower limit of output range	• Upper limit of output range	• Upper limit of output range +5 % *	• Lower limit of output range	
			• 1 kΩ	• 0...10 V	• Lower limit of output range	• Upper limit of output range	• Upper limit of output range +5 % *	• Lower limit of output range	
			• 4.5 kΩ	• 2...10 V	• Lower limit of output range	• Upper limit of output range	• Lower limit of output range	• Lower limit of output range	
				• 0...5 V					
				• 1...5 V					

\* acc. to NAMUR NE 43

DIP Switch S2		Start Temperature	End Temperature																	
1	2	3	4	5	6	7	8	9	10	11	12	13	14	15	16	17	18	19	20	
•	•	• -200	• -200	• 0	• 32	• 75	• 167	• 210	• 410	• 475	• 887									
•	•	• -175	• -283	• 5	• 41	• 80	• 176	• 220	• 425	• 500	• 922									
•	•	• -150	• -238	• 10	• 50	• 90	• 194	• 240	• 464	• 550	• 1022									
•	•	• -125	• -193	• 15	• 59	• 95	• 203	• 250	• 482	• 575	• 1067									
•	•	• -100	• -148	• 20	• 68	• 100	• 212	• 260	• 500	• 600	• 1112									
•	•	• -80	• -130	• 25	• 77	• 110	• 230	• 270	• 510	• 625	• 1157									
•	•	• -80	• -112	• 30	• 86	• 120	• 248	• 280	• 536	• 650	• 1202									
•	•	• -70	• -94	• 35	• 95	• 130	• 266	• 290	• 554	• 675	• 1247									
•	•	• -80	• -76	• 40	• 104	• 140	• 284	• 300	• 572	• 700	• 1292									
•	•	• -50	• -58	• 45	• 113	• 150	• 302	• 325	• 617	• 725	• 1337									
•	•	• -40	• -49	• 50	• 122	• 160	• 320	• 350	• 662	• 750	• 1392									
•	•	• -30	• -22	• 55	• 131	• 170	• 338	• 375	• 707	• 775	• 1427									
•	•	• -20	• -4	• 60	• 140	• 190	• 356	• 400	• 752	• 800	• 1472									
•	•	• -10	• 14	• 65	• 149	• 190	• 374	• 425	• 797	• 825	• 1517									
•	•	• 0	• 32	• 70	• 158	• 200	• 392	• 450	• 842	• 850	• 1562									

The minimum distance from the start temperature to the end temperature may not fall short of 50K degrees on the Celsius (C) scale or 122K degrees on the Fahrenheit (F) scale.



Méretetek mm-ben

## Tulajdonságok:

Ez a hőmérsékleti jelátalakító rögzíti a Pt100, Pt200, Pt500, és Pt1000 szenzorokról származó jeleket, valamint a max. 4,5 kOhm-os ellenállásokat, miközben a hőmérsékleti jeleket egy szabványos analóg jellé alakítja át a kimenetnél.

## Jellemzők:

- A Pt100, Pt200, Pt500 és Pt1000 szenzorokhoz, valamint a max. 4,5 kOhm-os ellenállásokhoz
- Két-, három- és négyvezetékes csatlakozástechnika
- Állítható, kalibrált mérési tartomány
- Vezetékszakadás/rövidzárlat érzékelése
- Mérési tartomány túllépésének/el nem éérésének érzékelése
- Az analóg jel határértékeit a kimeneti rész értékeihez igazítja
- Biztonságos, háromutas leválasztás 2,5 kV-os vizsgáló feszültséggel az EN 61140 szerint

## Műszaki adatok

### Konfiguráció

Konfigurációs lehetőségek

DIP kapcsoló

### Bemenet

Bemeneti jel típusa

Pt szenzorok  
Ellenállás

**Bemeneti RTD érzékelők**

Szenzor típusok (RTD)	Pt100 Pt200 Pt500 Pt1000
Szenzor csatlakozás	2-, 3-, 4-vezetékes csatlakozás (kapcsolható)
Szenzor tápellátás (RTD) (max.)	≤ 0,5 mA
Mérési tartomány, hőmérséklet (RTD)	-200 ... 850 °C

**Kimenet analóg**

Kimeneti jel típusa	Áramerősség Feszültség
Kimeneti jel (feszültség)	0 ... 5 V; 1 ... 5 V; 0 ... 10 V; 2 ... 10 V
Kimeneti jel (áram)	0 ... 10 mA; 2 ... 10 mA; 0 ... 20 mA; 4 ... 20 mA
Terhelési impedancia (feszültség kimenet)	≥ 2 kΩ
Terhelési impedancia (áram kimenet)	≤ 600 Ω

**Mérési hiba**

Átviteli hiba (ált.)	≤ 0,1 % a teljes mért kiterjedésnél
Átviteli hiba a beállított mérési tartományban	≤ ((10 K/meghatározott mérési tartomány [K]) + 0,1) %
Hőmérsékleti együttható	≤ 0,02 % /K

**Bemeneti ellenállások**

Bemeneti tartomány (ellenállás)	0 ... 1 kΩ; 0 ... 4,5 kΩ
---------------------------------	--------------------------

**Jelfeldolgozás**

Válasz léptetés (ált.)	180 ms (2 vezetékes); 360 ms (3 vezetékes)
------------------------	--

**Betáplálás**

Tápegység típusa	24 VDC
Névleges tápfeszültség U <sub>s</sub>	DC 24 V
Tápfeszültség tartomány	±30 %
Teljesítményfelvétel névleges tápfeszültség mellett	≤ 40 mA

**Biztonság és védelem**

Védelmi osztály	IP20
-----------------	------

**Vizsgáló feszültség**

Vizsgáló feszültség (bemenet/kimenet/tápellátás)	AC 2,5 kV; 50 Hz; 1 min
--	-------------------------

**Csatlakozástechnikai adatok**

Csatlakozástechnika	Push-in CAGE CLAMP®
Tömör vezeték	0,08 ... 2,5 mm <sup>2</sup> / 28 ... 14 AWG
Finom elemi szálas vezeték	0,34 ... 2,5 mm <sup>2</sup> / 22 ... 14 AWG
Csupaszolási hossz	9 ... 10 mm / 0.35 ... 0.39 inch

**Geometriai adatok**

Szélesség	6 mm / 0.236 inch
Magasság	94 mm / 3.701 inch
Mélység a DIN kalapsín felső részétől	97,8 mm / 3.85 inch

**Mechanikai adatok**

Rögzítés típusa	DIN 35 kalapsín
-----------------	-----------------

**Anyag információk**

Szín	világosszürke
Szigetelőanyag	Poliamid (PA66)
UL94 szerinti gyúlékonysági osztály	V0
Tűz terhelés	0.363 MJ
Súly:	35.3 g

**Környezeti feltételek**

Környezeti hőmérséklet (működés közben)	-25 ... +70 °C
Környezeti hőmérséklet (tárolási)	-40 ... +85 °C
Relatív páratartalom	5 ... 95 % (nincs kondenzáció)
Működési magasság (max.)	2000 m

**Szabványok és előírások**

Megfelelőségi jelölés	CE
EMC interferencia állóság	EN 61000-6-2
EMV kibocsátott interferencia	EN 61000-6-4
Szabványok/előírások	DNV

**Kereskedelmi adatok**

Product Group	6 (INTERFACE ELECTRONIC)
eCl@ss 10.0	27-21-01-29
eCl@ss 9.0	27-20-02-06
ETIM 9.0	EC002919
ETIM 8.0	EC002919
Nagy ECS (kis ECS)	1 db
Csomagolás típusa	Táska
Származási ország	DE
GTIN (globális kereskedelmi áruazonosító szám)	4045454470128
Vámtarifaszám	85437090300

**Environmental Product Compliance**

CAS-No.	1303-86-2 1317-36-8 7439-92-1 75980-60-8 79-94-7
REACH Candidate List Substance	2,2',6,6'-tetrabromo-4,4'-isopropylidenediphenol Diboron trioxide Lead Lead monoxide Phosphine oxide, diphenyl(2,4,6-trimethylbenzoyl)-
RoHS Compliance Status	Compliant,With Exemption
RoHS Exemption	6(c) 7(a) 7(c)-I 7(c)-II
SCIP notification number (Austria)	18d0a87d-bb35-4b42-bba2-e1971d4739b1
SCIP notification number (Belgium)	1f2fe9d0-536a-4644-aa00-574d7a086709
SCIP notification number (Bulgaria)	6eb8b90b-e755-4cdf-9d9f-85f513b2f530
SCIP notification number (Czech Republic)	03108352-4dba-454f-a6f1-d4e09f8cc18d
SCIP notification number (Denmark)	26a58e4c-5504-4e78-9b49-eb746565ddd1
SCIP notification number (Finland)	4e48f299-96d8-4f28-9c0f-d3b571642d51

## Environmental Product Compliance

SCIP notification number (France)	13292952-78df-4879-8c6e-21dcd8da9daf
SCIP notification number (Germany)	4f8414b3-3970-470e-8a6d-e6b490c7716a
SCIP notification number (Hungary)	c7c0edf4-0baa-4704-bf79-5e09253a732b
SCIP notification number (Italy)	63af3c96-c94e-457c-94e9-0491f5c3e31f
SCIP notification number (Netherlands)	fe840f60-0242-44fe-9a9d-212ece7599cf
SCIP notification number (Poland)	ea6a54b1-1413-4f99-b8a2-510158b8a5d9
SCIP notification number (Romania)	202d51cb-6c22-4e4c-a67c-2542b8e82bd1
SCIP notification number (Sweden)	95ed46b3-c0f7-472f-987f-304709c7024f

## Tanúsítványok / Jóváhagyások

### Általános tanúsítványok



Jóváhagyás	Szabvány	Tanúsítvány neve
EAC GZO Almaty Standart	TP TC 020/2011	EAC CoC 03081
UL Underwriters Laboratories Inc. (ORDINARY LOCATIONS)	UL 508	E175199 Sec.4

### Megfelelőségi nyilatkozatok és gyártói nyilatkozatok

Jóváhagyás	Szabvány	Tanúsítvány neve
EU-Declaration of Conformity WAGO GmbH & Co. KG	-	-

## Tanúsítványok hajózási alkalmazásokhoz



Jóváhagyás	Szabvány	Tanúsítvány neve
BV Bureau Veritas S.A.	Rules for class. of Steel Ships	40179_B0
DNV DNV Germany GmbH	DNV-CG-0339, Aug. 2021	TAA00001D1

## Tanúsítványok robbanásbiztos környezethez



Jóváhagyás	Szabvány	Tanúsítvány neve
CCC CNEX	CNCA-C23-01	2020312310000210 (Ex ec IIC T4 Gc)
IECEx TUEV Nord Cert GmbH	-	IECEX TUN14.0030X
UKEx WAGO GmbH & Co. KG	EN 60079-0	WAGO22UKEX004X
UL Underwriters Laboratories Inc. (HAZARDOUS LOCATIONS)	ANSI/ISA 12.12.01	E198726

## Letöltések

### Environmental Product Compliance

#### Compliance Search

Environmental Product  
Compliance 857-800



## Documentation

## Manual

WAGO Temperature Signal Conditioners



## Bid Text

857-800

19.02.2019

xml  
5.96 KB

857-800

20.02.2019

docx  
16.85 KB

## Instruction Leaflet

CCC Ex (Additional information)

26.04.2023

pdf  
140.99 KB

Messumformer und Trennverstärker

pdf  
2194.14 KB

## CAD/CAE-Data

## CAD data

2D/3D Models 857-800



## CAE data

EPLAN Data Portal  
857-800WSCAD Universe  
857-800

ZUKEN Portal 857-800



## 1 Kompatibilis termékek

## 1.1 Opcionális kiegészítők

## 1.1.1 Áthidaló

## 1.1.1.1 Áthidaló

**Cikkszám: 281-482**

Áthidaló; 2irányú; szigetelt; szürke

**Cikkszám: 859-410/000-006**

Áthidaló; Áthidalási ponthoz; 10irányú; szigetelt; kék

**Cikkszám: 859-410/000-005**

Áthidaló; Áthidalási ponthoz; 10irányú; szigetelt; piros

**Cikkszám: 859-410/000-029**

Áthidaló; Áthidalási ponthoz; 10irányú; szigetelt; sárga

**Cikkszám: 859-410**

Áthidaló; Áthidalási ponthoz; 10irányú; szigetelt; világosszürke

**Cikkszám: 859-402/000-006**

Áthidaló; Áthidalási ponthoz; 2irányú; szigetelt; kék

**Cikkszám: 859-402/000-005**

Áthidaló; Áthidalási ponthoz; 2irányú; szigetelt; piros

**Cikkszám: 859-402/000-029**

Áthidaló; Áthidalási ponthoz; 2irányú; szigetelt; sárga

**Cikkszám: 859-402**

Áthidaló; Áthidalási ponthoz; 2irányú; szigetelt; világosszürke

**Cikkszám: 859-403/000-006**

Áthidaló; Áthidalási ponthoz; 3irányú; szigetelt; kék

**Cikkszám: 859-403/000-005**

Áthidaló; Áthidalási ponthoz; 3irányú; szigetelt; piros

**Cikkszám: 859-403/000-029**

Áthidaló; Áthidalási ponthoz; 3irányú; szigetelt; sárga

**Cikkszám: 859-403**

Áthidaló; Áthidalási ponthoz; 3irányú; szigetelt; világosszürke

**Cikkszám: 859-404/000-006**

Áthidaló; Áthidalási ponthoz; 4irányú; szigetelt; kék

**Cikkszám: 859-404/000-005**

Áthidaló; Áthidalási ponthoz; 4irányú; szigetelt; piros

**Cikkszám: 859-404/000-029**

Áthidaló; Áthidalási ponthoz; 4irányú; szigetelt; sárga

**Cikkszám: 859-404**

Áthidaló; Áthidalási ponthoz; 4irányú; szigetelt; világosszürke

**Cikkszám: 859-405/000-006**

Áthidaló; Áthidalási ponthoz; 5irányú; szigetelt; kék

**Cikkszám: 859-405/000-005**

Áthidaló; Áthidalási ponthoz; 5irányú; szigetelt; piros

**Cikkszám: 859-405/000-029**

Áthidaló; Áthidalási ponthoz; 5irányú; szigetelt; sárga

### 1.1.1.1 Áthidaló



**Cikkszám: 859-405**

Áthidaló; Áthidalási ponthoz; 5irányú; szigetelt; világosszürke



**Cikkszám: 859-406/000-006**

Áthidaló; Áthidalási ponthoz; 6irányú; szigetelt; kék



**Cikkszám: 859-406/000-029**

Áthidaló; Áthidalási ponthoz; 6irányú; szigetelt; mustársárga



**Cikkszám: 859-406/000-005**

Áthidaló; Áthidalási ponthoz; 6irányú; szigetelt; piros



**Cikkszám: 859-406**

Áthidaló; Áthidalási ponthoz; 6irányú; szigetelt; világosszürke



**Cikkszám: 859-407/000-006**

Áthidaló; Áthidalási ponthoz; 7irányú; szigetelt; kék



**Cikkszám: 859-407/000-005**

Áthidaló; Áthidalási ponthoz; 7irányú; szigetelt; piros



**Cikkszám: 859-407/000-029**

Áthidaló; Áthidalási ponthoz; 7irányú; szigetelt; sárga



**Cikkszám: 859-407**

Áthidaló; Áthidalási ponthoz; 7irányú; szigetelt; világosszürke



**Cikkszám: 859-408/000-006**

Áthidaló; Áthidalási ponthoz; 8irányú; szigetelt; kék



**Cikkszám: 859-408/000-005**

Áthidaló; Áthidalási ponthoz; 8irányú; szigetelt; piros



**Cikkszám: 859-408/000-029**

Áthidaló; Áthidalási ponthoz; 8irányú; szigetelt; sárga



**Cikkszám: 859-408**

Áthidaló; Áthidalási ponthoz; 8irányú; szigetelt; világosszürke



**Cikkszám: 859-409/000-006**

Áthidaló; Áthidalási ponthoz; 9irányú; szigetelt; kék



**Cikkszám: 859-409/000-005**

Áthidaló; Áthidalási ponthoz; 9irányú; szigetelt; piros



**Cikkszám: 859-409/000-029**

Áthidaló; Áthidalási ponthoz; 9irányú; szigetelt; sárga



**Cikkszám: 859-409**

Áthidaló; Áthidalási ponthoz; 9irányú; szigetelt; világosszürke

## 1.1.2 Eszköz

### 1.1.2.1 Működtető szerszám



**Cikkszám: 210-720**

Működtetőszerszám; Penge: 3,5 x 0,5mm; részben szigetelt szárral; többszínű

## 1.1.3 Interfész modul

### 1.1.3.1 Interfész adapterek



**Cikkszám: 857-980**

Interfészadapter; 16 pólusú; analóg

## 1.1.4 Jelöléstechnika

### 1.1.4.1 Jelölő



**Cikkszám: 2009-115**

WMB-Inline; Smart Printer-hez; 1500 darab egy tekercsen; nyújtható 5 mm-től 5,2 mm-ig; üres; Bepattintható típus; fehér



**Cikkszám: 793-5501**

WMB-jelölőkártya; kártyaként; 5 ... 17,5 mm széles sorkapcsoknak; nyújtható 5 mm-től 5,2 mm-ig; üres; Bepattintható típus; fehér



**Cikkszám: 793-502**

WMB-jelölőkártya; kártyaként; MARKED; 1 ... 10 (10x); not stretchable; Vízszentes jelölés; Bepattintható típus; fehér



**Cikkszám: 793-566**

WMB-jelölőkártya; kártyaként; MARKED; 1 ... 50 (2x); not stretchable; Vízszentes jelölés; Bepattintható típus; fehér



**Cikkszám: 793-503**

WMB-jelölőkártya; kártyaként; MARKED; 11 ... 20 (10x); not stretchable; Vízszentes jelölés; Bepattintható típus; fehér



**Cikkszám: 793-504**

WMB-jelölőkártya; kártyaként; MARKED; 21 ... 30 (10x); not stretchable; Vízszentes jelölés; Bepattintható típus; fehér



**Cikkszám: 793-505**

WMB-jelölőkártya; kártyaként; MARKED; 31 ... 40 (10x); not stretchable; Vízszentes jelölés; Bepattintható típus; fehér



**Cikkszám: 793-506**

WMB-jelölőkártya; kártyaként; MARKED; 41 ... 50 (10x); not stretchable; Vízszentes jelölés; Bepattintható típus; fehér

### 1.1.4.1 Jelölő

**Cikkszám: 793-501**

WMB-jelölőkártya; kártyaként; not stretchable; üres; Bepattintható típus; fehér

### 1.1.4.2 Jelölőszalag

**Cikkszám: 2009-110**

Jelölőszalagok; Smart Printer-hez; tekercselve; not stretchable; üres; Bepattintható típus; fehér

## 1.1.5 Sorkapocs

### 1.1.5.1 Átmenő sorkapocs

**Cikkszám: 857-979**

Táp- és átkötőmodul

### 1.1.5.2 Betápmódul

**Cikkszám: 857-979**

Táp- és átkötőmodul

## 1.1.6 Szerelés

### 1.1.6.1 Tartozékok rögzítéshez

**Cikkszám: 249-117**

Csavar nélküli végrögztítő; 10 mm széles; DIN 35 x 15 és DIN 35 x 7,5 sínhez; szürke

**Cikkszám: 249-197**

Csavar nélküli végrögztítő; 14 mm széles; DIN 35 x 15 és DIN 35 x 7,5 sínhez; szürke

**Cikkszám: 249-116**

Csavar nélküli végrögztítő; 6 mm széles; DIN 35 x 15 és DIN 35 x 7,5 sínhez; szürke

## 1.1.7 Tápegység

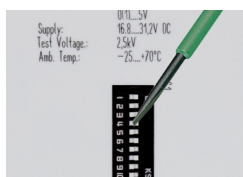
### 1.1.7.1 Tápegység

**Cikkszám: 787-2852**

Kapcsolóüzemű tápegység; 1 fázis; 24 VDC kimeneti feszültség; 1 A kimeneti áram

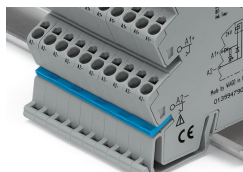
## Szerelési útmutató

### Konfigurálás



Konfigurálás DIP kapcsolóval

### Közösítés



Közösítés, nem kábelezés – az azonos forma lehetővé teszi az áthidalást egy sorban.